

AMD
SPORTS
www.amdsports.ru

W O R K B O O K
R A C E



FALL WINTER
2024-2025



DIE PHILOSOPHIE DER RENNABTEILUNG:

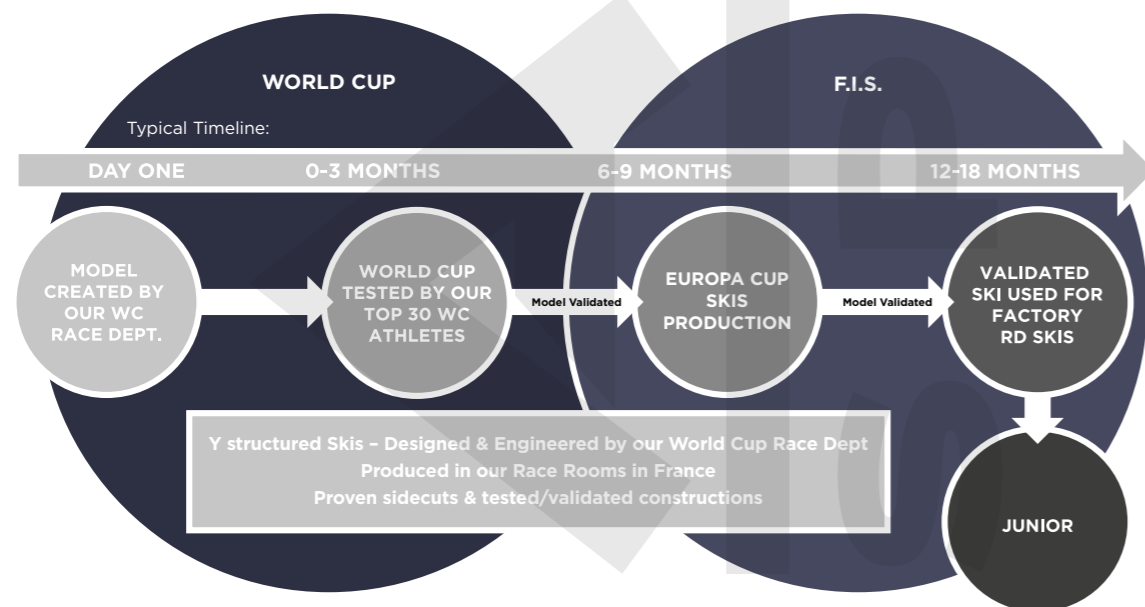
ERFOLG IST KEIN ERGEBNIS, SONDERN EIN KONTINUIERLICHER PROZESS

Wir stellen unser neues WC +1-Konzept vor. Ein Prozess, der allen FIS- und Juniorenstufen die Möglichkeit und den Zugang zu echten WC-erprobten Konstruktionen und Leistungen bietet.

12 bis 18 Monate nach der Validierung eines Modells auf Weltcup-Niveau bietet ROSSIGNOL allen Athleten auf FIS-Niveau die gleiche hervorragende Qualität.

Stellen Sie sich das wie bei der Formel 1 vor. Die Weltcupstrecke ist unser Prototyp- und Testgelände. Dort testen wir experimentell und lernen aus unseren Fehlern. Unsere erfahrenen Weltcup-Athleten und Techniker verbringen viel Zeit damit zu testen und unser Material weiter zu entwickeln und wählen dann die Produkte aus, die ihnen den größten Wettbewerbsvorteil verschaffen. Sobald sich ein Modell auf Weltcup- und Europacup-Niveau durchgesetzt hat, stehen Ihnen unsere wettkampftauglichen Konstruktionen ebenfalls zur Verfügung.

Die Suche nach dem Schnellsten ist unser ständiger Antrieb. Selbst auf Weltcup-Niveau ändern sich die Konstruktionen also nicht unbedingt jedes Jahr. Wenn sich die Modelle ändern, kann es sich nur um einfache Änderungen am Aufbau oder an der Kernkonstruktion handeln, aber auch um einen brandneuen Sidecut. In manchen Fällen wird ein bestimmtes Modell jahrelang die schnellste Zeit erreichen, bevor es von einem neuen Modell abgelöst wird. Aber die Entscheidung wird immer vom Timing bestimmt, denn der Schnellste gewinnt immer.



MADE IN FRANCE

Durch kürzlich getätigte umfangreiche Investitionen in alle unsere Produktionsanlagen für Rennen sind wir reaktionsschneller und können gleichzeitig die Beständigkeit und Qualität unserer Produkte drastisch verbessern. Besonders freuen wir uns darüber, dass wir unsere zweite Rennwerkstatt in Silences, Frankreich, wiedereröffnet und neu ausgestattet haben. Aufgrund dieser zweiten Werkstatt können wir unsere Produktionskapazitäten erhöhen, um noch mehr erstklassige Rennskier zu bauen. Jeder FIS-Rennski für Erwachsene wird in Frankreich auf speziellen Race Room-Produktionslinien hergestellt.

PRODUKT, MENSCHEN, PROZESS

In den vergangenen 18 Monaten wurden alle ROSSIGNOL-Renneinrichtungen mit neuen, hochmodernen Maschinen, qualifiziertem Rennpersonal und überlegenen Rennverfahren aufgerüstet. In jeder Produktionslinie werden die gleichen Maschinen und Verfahren eingesetzt, um ein Höchstmaß an Qualität zu gewährleisten. Die Angleichung aller unserer Rennsportanlagen ermöglicht es uns, ständig dazu zu lernen, zu verbessern und zu reagieren.

Dieser Einsatz ermöglicht es ROSSIGNOL, das schnellste und aktuellste Rennprodukt auf jedem Niveau anzubieten.



QUALITÄTS-INVESTITIONEN

WARUM IST DIE QUALITÄT DES ENDPRODUKTS SO WICHTIG?

Weil Sie jeden Tag hart arbeiten, um der schnellste Rennfahrer auf dem Berg zu sein. Ihr Rennprodukt sollte perfekt sein, damit Sie auf dem Podium stehen können.

HOHE TOLERANZSTANDARDS SIND DAS GEBOT DER STUNDE

Deshalb haben wir in jeder unserer Rennwerkstätten völlig neue Tools und Prozesse eingeführt, um bei jedem von uns gebauten Ski ein Finish auf Weltcup-Niveau zu gewährleisten:

Neue Wintersteiger Jupiter Finish-Maschinen.

- Das genaueste und sauberste WC-Finish, das es gibt.
- Präzisionswinkel
- Flat base finish
- WC #DL4 grind pattern

Neuer Laser-Winkelmessroboter

- Überprüft die Genauigkeit der Kanten- und Basiswinkel (5°/3°).
- Überprüft die Ebenheit der Basis und die Schleiftiefe.
- Kann 10-mal kleiner als die Dicke eines menschlichen Haars messen.
- Während der Produktion finden ständige Kontrollen statt.

Zusätzliche Maschinen und Prozesse

- Neue CNC-Seitenwandmaschinen
- Neues von Präzisionsroboter gesteuertes Anfräsen von Top Sheet Tip und Tail.
- Neue Plattenmontagevorrichtungen für eine perfekte Zentrierung.
- Neue Wachsanwendung
- Mehrere Qualitätskontrollen in jeder Phase des Prozesses.

RACE EXPERT

HERO ATHLETE



HERO ATHLETE FIS SL FACTORY 165 (R22)

PX 18 WC ROCKERACE HOT RED	FCLBP02	RANAL01	RRNAL02
SPX 15 ROCKERACE HOT RED	FCLBS02	RANAL01	RRNAL01
SPX 12 ROCKERACE GW HOT RED	FCLBS04	RANAL01	RRNAL03

Sidecuts	Radius	Sizes	Weight
119-67-102	13m	165	4,3
New sidecut : Y97			

NEW

FACE LIFT

HERO ATHLETE FIS SL FACTORY 157 (R22)

SPX 15 ROCKERACE HOT RED	FCLBS02	RANAK01	RRNAK02
SPX 12 ROCKERACE GW HOT RED	FCLBS04	RANAK01	RRNAK01

Sidecuts	Radius	Sizes	Weight
112-66-102	12m	157	4,1
New sidecut : Y93			

FACE LIFT

HERO ATHLETE SL 150 (R22)

SPX 12 ROCKERACE GW HOT RED	FCLBS04	RANA101	RRNA101
-----------------------------	---------	---------	---------

Sidecuts	Radius	Sizes	Weight
115-66-101	11m	150	4



HERO ATHLETE FIS GS FACTORY 193 (R22)

PX 18 WC ROCKERACE HOT RED	FCLBP02	RANGM01	RRNGM01
SPX 15 ROCKERACE HOT RED	FCLBS02	RANGM01	RRNGM02

Sidecuts	Radius	Sizes	Weight
100-65-82	30m	193	4,6
New sidecut : Y41 new construction			

NEW

FACE LIFT

HERO ATHLETE FIS GS FACTORY 188 (R22)

SPX 15 ROCKERACE HOT RED	FCLBS02	RANGL01	RRNGL02
SPX 12 ROCKERACE GW HOT RED	FCLBS04	RANGL01	RRNGL01

Sidecuts	Radius	Sizes	Weight
101-65-81	27m	188	4,4
New sidecut : Y49			

FACE LIFT

HERO ATHLETE GS 185 (R22)

SPX 15 ROCKERACE HOT RED	FCLBS02	RANGB01	RRNGB01
SPX 12 ROCKERACE GW HOT RED	FCLBS04	RANGB01	RRNGB02

Sidecuts	Radius	Sizes	Weight
102-65-84	27m	185	4,4

FACE LIFT

HERO ATHLETE GS 170-182 (R22)

SPX 15 ROCKERACE HOT RED	FCLBS02	RANDP01	RRNDP01
SPX 12 ROCKERACE GW HOT RED	FCLBS04	RANDP01	RRNDP02

Sidecuts	Radius	Sizes	Weight
104-65-87	20 m	170	3,9
102-65-85	23 m	175	4
103-65-85	25 m	182	4,2

SPEED SKIS DH & SG (R22 PLATE)

CODE	MODEL	RADIUS					
		28m	34m	>40m	>40m	>45m	>50m
		SIZE					
		186	196	203*	209**	212	218
RALY1DH	HERO ATHLETE FIS DH HARD EUROPA CUP						•
RALY2DH	HERO ATHLETE FIS DH MEDIUM EUROPA CUP						•
RALY1SG	HERO ATHLETE FIS SG EUROPA CUP				•	•	
RALSA01	HERO ATHLETE FIS SG FACTORY R22**			•			
RRLSA01	HERO ATHLETE FIS SG FACTORY R22 PX 18 WC ROCKERACE HOT RED			•			
RALSB01	HERO ATHLETE SG FACTORY R22	•	•				
RRLSB01	HERO ATHLETE SG FACTORY R22 SPX 15 ROCKERACE HOT RED	•	•				

*SG 203 Approved «U16» & «FIS ladies» - ** for women and lightweight men. **More info on:** <http://www.fis-ski.com>

REF	NAME	SYSTEM	SIZES (CM)	SIDECUTS (CM)	RADIUS (M)	WEIGHT (KG/PAIR W/O BINDINGS)	MAIN TECHNOLOGY	TECHNOLOGY	CORE	REINFORCEMENT	CONSTRUCTION	BASE QUALITY	ROCKER	SIDECUT	TOPSHEET	
RACE EXPERT																
RANAL01	HERO ATHLETE FIS SL FACTORY 165	R22	165	121-67-104	13	4,3	LCT	LCT SLALOM TIP PROTECTION	POPLAR & BEECH WOOD CORE	FULL TITANAL LAYER	RECTANGULAR FULL SIDEWALL	SINTERED UHD	FULL CAMBER	FIS APPROVED	-	
RANAK01	HERO ATHLETE FIS SL FACTORY 157	R22	157	112-66-102	12	4,1	LCT	LCT TECHNOLOGY SLALOM TIP PROTECTION	BEECH PEFC WOOD CORE	FULL TITANAL LAYER	RECTANGULAR FULL SIDEWALL	SINTERED UHD	FULL CAMBER	FIS APPROVED	-	
RANA101	HERO ATHLETE SL 150	R22	150	115-66-101	11	4	LCT	LCT TECHNOLOGY SLALOM TIP PROTECTION	BEECH PEFC WOOD CORE	FULL TITANAL LAYER	RECTANGULAR FULL SIDEWALL	SINTERED UHD	FULL CAMBER	OVERSIZED	-	
RANGM01	HERO ATHLETE FIS GS FACTORY 193	R22	193	103-65-84	30	4,6	LCT	LCT TECHNOLOGY CASCADE TIP TECHNOLOGY	BEECH PEFC WOOD CORE	FULL TITANAL LAYER	RECTANGULAR FULL SIDEWALL	SINTERED UHD	FULL CAMBER	FIS APPROVED	-	
RANGL01	HERO ATHLETE FIS GS FACTORY 188	R22	188	101-65-81	30	4,4	LCT	LCT TECHNOLOGY CASCADE TIP TECHNOLOGY	ASH WOOD CORE	FULL TITANAL LAYER	RECTANGULAR FULL SIDEWALL	SINTERED UHD	FULL CAMBER	FIS APPROVED	-	
RANDP01	HERO ATHLETE GS 170-182	R22	170 175 182	104-65-87 102-65-85 103-65-85	20 23 25	3,9 4 4,2	LCT	LCT TECHNOLOGY	BEECH PEFC WOOD CORE	FULL TITANAL LAYER	RECTANGULAR FULL SIDEWALL	SINTERED UHD	FULL CAMBER	OVERSIZED	-	
RANGB01	HERO ATHLETE GS 185	R22	185	102-65-84	27	4,4	LCT	CASCADE TIP TECHNOLOGY	ASH WOOD CORE (185)	FULL TITANAL LAYER	RECTANGULAR FULL SIDEWALL	SINTERED UHD	FULL CAMBER	OVERSIZED	-	
RACE EXPERT JUNIOR																
RANAF01	HERO ATHLETE SL PRO 128-149 R21 PRO	R21 PRO	128 135 142 149	112-65-98 113-65-99 114-65-99 115-65-100	8 9 10 11	3 3,2 3,4 3,6		SLALOM TIP PROTECTOR	ROBUSTA POPLAR WOOD CORE	TITANAL BEAM FIBERGLASS	RECTANGULAR FULL SIDEWALL	SINTERED HD	FULL CAMBER	OVERSIZED	-	
RANDR01	HERO ATHLETE GS PRO 126-171 R21 PRO	R21 PRO	126 134 143 150 158 164 171	107-65-87 (164)	13 14 15 16 17 18 19	2,1 2,3 2,5 2,7 2,9 3,1 3,3		CASCADE TIP TECHNOLOGY	ROBUSTA POPLAR WOOD CORE	TITANAL BEAM (143/150/158/164/171) FIBERGLASS	RECTANGULAR FULL SIDEWALL	SINTERED HD	FULL CAMBER	OVERSIZED	-	
RANAV01	HERO ATHLETE MULTIEVENT 127-148 OPEN	OPEN	127 134 141 148	111-65-97 112-65-97 113-65-98 114-65-99	8 9 10 11	2,6 2,8 3 3,2		TIP PROTECTOR	ROBUSTA POPLAR WOOD CORE	TITANAL BEAM FIBERGLASS	RECTANGULAR FULL SIDEWALL	SINTERED HD	FULL CAMBER	OVERSIZED	-	
RACE PERFORMANCE																
RANPH01	HERO ELITE ST TI	KONECT	157 162 167 172	123-68-104	11 12 13 14	3,3 3,4 3,5 3,6		LCT	V PROFILE	BEECH PEFC WOOD CORE	FULL TITANAL LAYER	RECTANGULAR FULL SIDEWALL	SINTERED HD	TIP ROCKER	OVERSIZED	HARDTOP
RANPL01	HERO ELITE LT TI	KONECT	167 172 177 182	121-71-101	15 16 18 19	3,5 3,6 3,7 3,8		LCT	V PROFILE	BEECH PEFC WOOD CORE	FULL TITANAL LAYER	RECTANGULAR FULL SIDEWALL	SINTERED HD	TIP ROCKER	OVERSIZED	HARDTOP
MASTER																
RANHE01	HERO MASTER LT	R22	169 173 179 183	115-70-98 115-70-98 115-70-97 115-71-96	15 17 19 21	4,3 4,4 4,6 4,7		LCT	LCT TECHNOLOGY CASCADE TIP TECHNOLOGY	ASH WOOD CORE	FULL TITANAL LAYER	RECTANGULAR FULL SIDEWALL	SINTERED UHD	FULL CAMBER	OVERSIZED	-
RANHG01	HERO MASTER ST	R22	150 156 165 170	115-66-101 116-66-102 118-67-104	11 12 13 13	3,4 3,5 3,6		LCT	LCT TECHNOLOGY	ASH WOOD CORE (165) BEECH PEFC WOOD CORE	FULL TITANAL LAYER	RECTANGULAR FULL SIDEWALL	SINTERED UHD	FULL CAMBER	OVERSIZED	-

RACE EXPERT JUNIOR

HERO ATHLETE



HERO ATHLETE SL PRO 128-149 (R21 PRO)

SPX 11 GW B73 HOT RED	FCNAS16	RRNAF04
NX 10 GW B73 BLACK HOT RED	FCLAN03	RRNAF01
NX 7 GW B73 BLACK HOT RED	FCLAN05	RRNAF02
NX 7 GW RTL B83 BLACK	FCJR007	RRNAF03

FACE LIFT

Sidecuts	Radius	Sizes	Weight
112-65-98	8 m	128	3
113-65-99	9 m	135	3,2
114-65-99	10 m	142	3,4
115-65-100	11 m	149	3,6



HERO ATHLETE GS PRO 126-171 (R21 PRO)

SPX 11 GW B73 HOT RED	FCNAS16	RRNDR05
SPX 12 GW B80 HOT RED	FCLAS06	RRNDR01
NX 10 GW B73 BLACK HOT RED	FCLAN03	RRNDR02
NX 7 GW B73 BLACK HOT RED	FCLAN05	RRNDR03
NX 7 GW RTL B83 BLACK	FCJR007	RRNDR04

FACE LIFT

Sidecuts	Radius	Sizes	Weight
102-66-80	13 m	126	2,1
103-66-82	14 m	134	2,3
104-65-84	15 m	143	2,5
104-65-85	16 m	150	2,7
106-65-87	17 m	158	2,9
107-65-87	18 m	164	3,1
107-65-88	19 m	171	3,3



HERO ATHLETE MULTIEVENT 127-148 (OPEN)

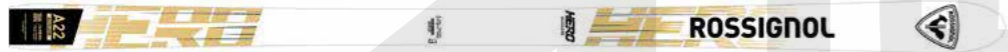
NX 7 GW LIFTER B73 BLACK HOT RED	FCLAN04	RRNAV01
NX 7 GW RTL B83 BLACK	FCJR007	RRNAV02

FACE LIFT

Sidecuts	Radius	Sizes	Weight
111-65-97	8 m	127	2,6
112-65-97	9 m	134	2,8
113-65-98	10 m	141	3
114-65-99	11 m	148	3,2

MOGULS

HERO ATHLETE



HERO ATHLETE MOGUL ACCELERE FACTORY (OPEN)

RANMG01	Sidecuts	Radius	Sizes	Weight
	92-63-81	23 m	166	2,8
	92-63-81	26 m	172	3

FACE LIFT



HERO MOGUL ACCELERE (OPEN)

RANDR02	Sidecuts	Radius	Sizes	Weight
	106-65-87	17 m	158	2,5
	107-65-87	18 m	165	2,7
	107-65-88	19 m	171	2,9

FACE LIFT

RACE RESULTS

WORLD CUP

40 PODIUMS
Including 8 victories

WORLD CHAMPIONSHIPS

7 MEDALS
Including 2 golds (+8 medals in team)



FEDERICA BRIGNONE (ITA)

Combined Alpine skiing World Champion
Vice-Champion in Giant Slalom in 2023
2nd in the Super G World Cup 2023
Winter 2023-2024 : 7 podiums including 3 victories



PETRA VLHOVA (SVK)

3rd in the overall ranking in the World Cup 2023
3rd in the overall ranking in Slalom in 2023
Winter 2023-2024 : 7 podiums including 3 victories



LOÏC MEILLARD (SUI)

Giant Slalom World Vice-Champion 2023



RAMON ZENHÄUSERN (SUI)

3rd in the overall ranking in Slalom in 2023



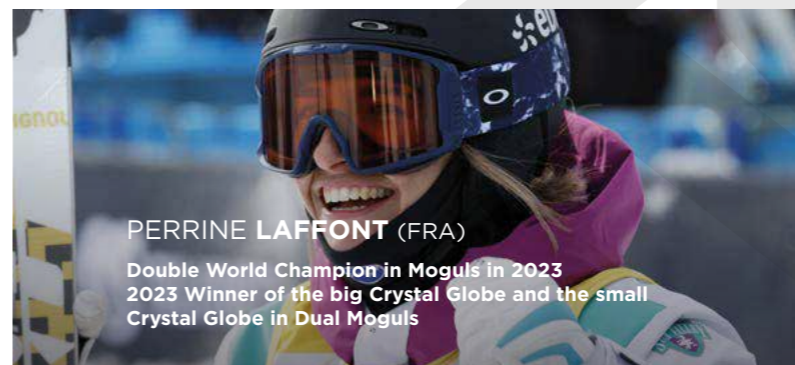
ZAN KRANJEC (SLO)

3rd in the overall ranking in giant in 2023
Winter 2023-2024 : 2 podiums



LAURENCE ST-GERMAIN (CAN)

Slalom World Champion 2023



PERRINE LAFFONT (FRA)

Double World Champion in Moguls in 2023
2023 Winner of the big Crystal Globe and the small Crystal Globe in Dual Moguls



ARTHUR BAUCHET (FRA)

Triple World Champion 2023
Winner of the big Crystal Globe in 2023
Winter 2023-2024 : 4 podiums including 1 victory

HERO ELITE

CALLING ALL HEROES



RACE PERFORMANCE

HERO ELITE



FACE LIFT

HERO ELITE ST TI (KONECT)

SPX 14 KONECT GW B80 BLACK HOT RED	FCLCS02
NX 12 KONECT GW B80 BLACK HOT RED	FCLCN03

RANPH01	RRNPH02
	RRNPH01

Sidecuts	Radius	Sizes	Weight
123-68-104	11 m	157	3,7
123-68-104	12 m	162	3,8
123-68-104	13 m	157	3,9
123-68-104	14 m	172	4



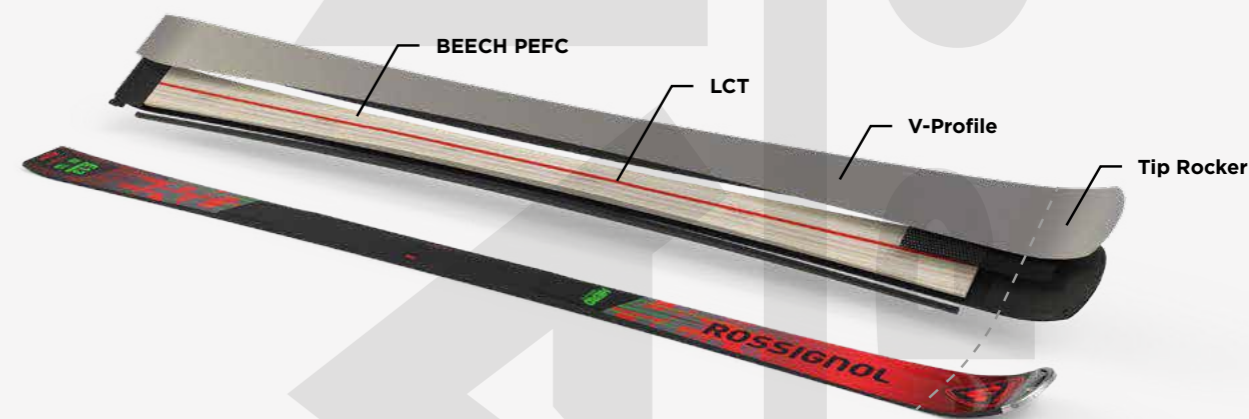
FACE LIFT

HERO ELITE LT TI (KONECT)

SPX 14 KONECT GW B80 BLACK HOT RED	FCLCS02
NX 12 KONECT GW B80 BLACK HOT RED	FCLCN03

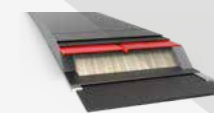
RANPL01	RRNPL02
	RRNPL01

Sidecuts	Radius	Sizes	Weight
121-71-101	15 m	167	4,4
121-71-101	16 m	172	4,5
121-71-101	18 m	177	4,6
121-71-101	19 m	182	4,7



LCT

Perfect stability and full carve precision



V-PROFILE

Dynamic flex and grip improvement

ECO-CONCEPTION



SKISETUP & TUNING ECKE

KANTEN EINRICHTEN

Aus der Abteilung Factory Race

Basiskante:

- **SL** = 0,5°
- **GS** = 0,75°
- **SG** = 1,2°
- **DH** = 1,4°
- **Junior Race** = 0,5°

Seitenkante: 87° (3°)

Seitenwand-Stoßfänger um 7° nach hinten gezogen

Top Sheet Abfasung: 4°

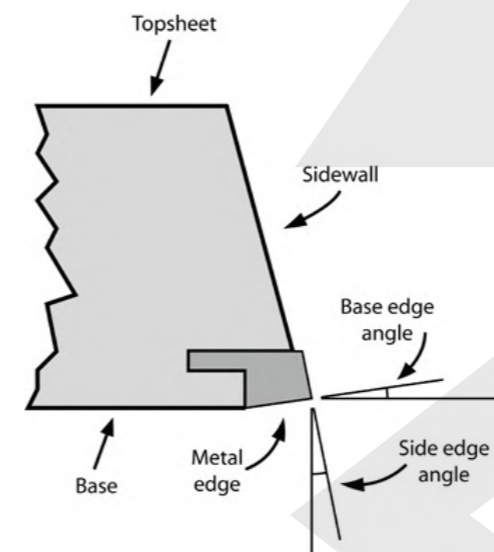
Empfohlene Rennwinkel

Basiskante:

- **SL** = 0,5°
- **GS** = 0,75°
- **Junior Race** = 0,5°

Seitenkante:

- **SL, GS, Speed, Junior** = 87° (3°)



BASE GRIND EINRICHTEN

Aus der Abteilung Factory Race

Fertiggestellt auf Wintersteiger Jupiter Maschine

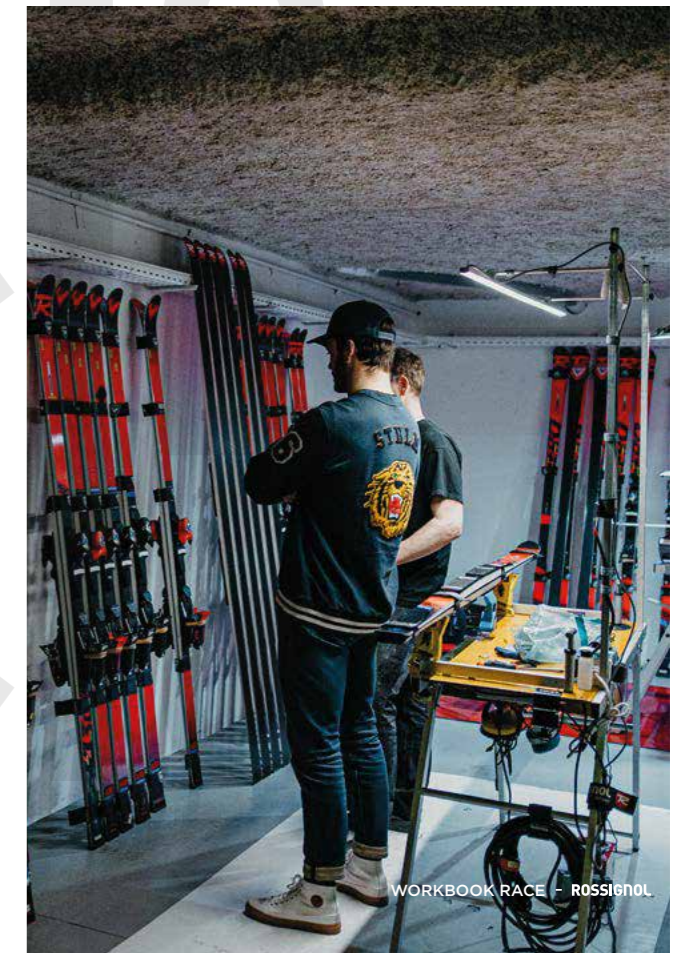
Empfohlene Rennwinkel

- **SL, GS, Junior**

C1S World Cup technical event grind
Schnellste Beschleunigung
Optimale Höchstgeschwindigkeit bei allen
Schneeverhältnissen

- **SG & DH**

ML3D World Cup Speed grind
Hohe Höchstgeschwindigkeit mit schneller
Beschleunigung
Laser-Messung



HERO MASTER

CALLING ALL HEROES



RACE PERFORMANCE

HERO MASTER



FACE LIFT

HERO MASTER LT (R22)

SPX 15 ROCKERACE BLACK MASTER	FCNBS02
SPX 14 ROCKERACE GW BLACK RED	FCMBS02
SPX 12 RACE METRIX GW B80 BLACK HOT RED	FCLRS06

RANHE01	Sidecuts	Radius	Sizes	Weight
RRNHE01	115-70-98	15 m	169	4,3
RRNHE02	115-70-98	17 m	173	4,4
RRNHE03	115-70-97	19 m	179	4,6
RRNHE03	115-71-96	21 m	183	4,7

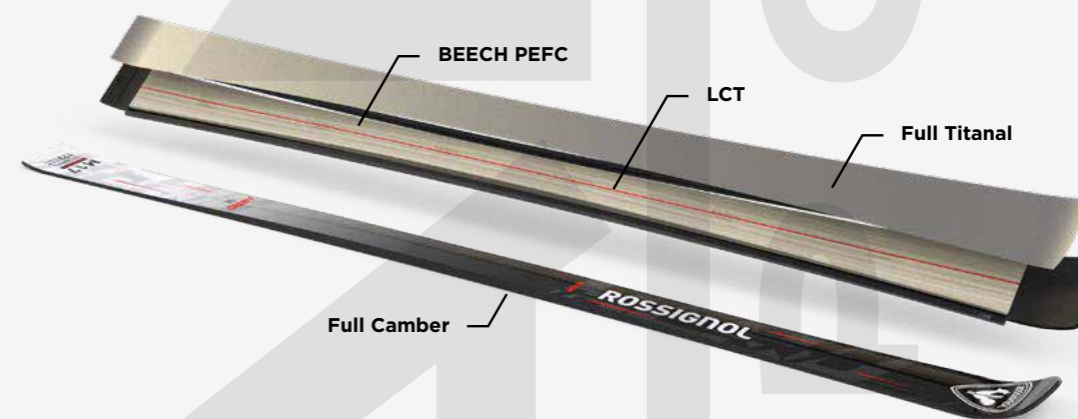


FACE LIFT

HERO MASTER ST (R22)

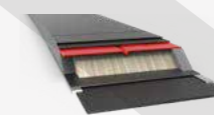
SPX 15 ROCKERACE BLACK MASTER	FCNBS02
SPX 14 ROCKERACE GW BLACK RED	FCMBS02
SPX 12 RACE METRIX GW B80 BLACK HOT RED	FCLRS06

RANHG01	Sidecuts	Radius	Sizes	Weight
RRNHG01	115-66-101	11 m	150	4
RRNHG02	116-66-102	12 m	156	4,1
RRNHG02	118-67-104	13 m	165	4,2
RRNHG03	118-67-104	14 m	170	4,3



LCT

Perfect stability and full carve precision



PROFILE

Dynamic flex and grip improvement

ECO-CONCEPTION



TRUCK

BINDINGS RACE



PX 18 WC ROCKERACE

FCLBP02

Hot Red



SPX 15 ROCKERACE

FCLBS02

Hot Red



SPX 15 ROCKERACE

FCNBS02

Black Master



SPX 14 ROCKERACE GW

FCMBS02

Black Red



SPX 12 ROCKERACE GW

FCLBS04

Hot Red

BINDINGS RACE JUNIOR



SPX 12 GW B80

FCLAS06

Hot Red



SPX 11 GW B73

FCNAS16

Hot Red



NX 10 GW B73

FCLAN03

Black Hot Red



NX 7 GW LIFTER B73

FCLAN04

Black Hot Red



NX 7 GW B73

FCLAN05

Black Hot Red



RACING PLATES ENERGY TRANSMISSION

R22 WC

The R22 plate has been developed with our World cup athletes.

- Boot soles : 264-352 mm
- Compatible bindings : **PX18, SPX 15, SPX 14, SPX 12 ROCKERACE**
- One Piece
- Metal Inserts
- Metal Side wall for a **better grip**
- Weight : 395gr (half pair)



Metal Sidewall insert



R21 PRO

The R21 Pro is the junior version of the R22, developed for young Champions.

- Boot soles : 241-317 mm
- Compatible bindings : **SPX 10 GW, NX 10 GW, NX 7 GW**
- Two Pieces
- Composite inserts
- Weight : 190gr (half pair)



BENEFITS

- Regular flexibility
- Lightweight
- Lifter for better angle
- Better grip

BENEFITS

- Regular flexibility
- Lightweight
- Lifter for better angle

CODE	NAME	COLOUR	Z	SKIER WEIGHT		TOE PIECE		HEEL PIECE			BINDING WEIGHT 1/2 PAIR +/-15g	COMPATIBLE BOOTS SOLE TYPES			LENGTH ADJUSTMENT	HEIGHT		INCLUDED PARTS
				KG	LBS	TYPE	AFD TYPE	TYPE	BASE	BRAKE / SKI WAIST		ISO 5355 "A"	ISO 5355 "C"	GRIP WALK		PN INSERTS	TOE	
RACE																		
FCLBP02	PX 18 WC ROCKERACE	Hot Red	10-18	≥79kg	≥175lbs	Race	Race AFD	PX WC ALU	Rockerace	< 80 mm	1635 g	•			20 mm	27,6 mm	31,2 mm	Lifters
FCLBS02	SPX 15 ROCKERACE	Hot Red	7-15	≥58kg	≥126lbs	Race	Race AFD	SPX Micro	Rockerace	< 80 mm	1295 g	•			20 mm	27,6 mm	31,2 mm	
FCNBS02	SPX 15 ROCKERACE	Black Master	7-15	≥58kg	≥126lbs	Race	Race AFD	SPX Micro	Rockerace	< 80 mm	1295 g	•			20 mm	27,6 mm	31,2 mm	
FCMBS02	SPX 14 ROCKERACE GW	Black Red	5-14	≥42kg	≥92lbs	Full Action	Full Action GW AFD	SPX Micro	Rockerace	< 80 mm	1130 g	•	•		20 mm	30,5 mm	31,2 mm	
FCLBS04	SPX 12 ROCKERACE GW	Hot Red	3,5-12	≥31kg	≥67lbs	Full Action	Full Action GW AFD	SPX Micro	Rockerace	< 80 mm	1130g	•	•		20 mm	30,5 mm	31,2 mm	
JUNIOR A LA CARTE																		
FCLAS06	SPX 12 GW	Hot Red	3,5-12	≥31kg	≥67lbs	Full Action	Full Action GW AFD	SPX	3P	< 80 mm	1110 g	•	•		45 mm	16,5 mm	19,5 mm	
FCNAS16	SPX 11 GW	Hot Red	3,5-12	≥31kg	≥67lbs	FDC	Full Action GW AFD	SPX	2P	< 73 mm	900 g	•	•		24 mm	14 mm	16 mm	
FCLAN03	NX 10 GW	Black Hot Red	3-10	≥26kg	≥57lbs	FDC	FDC GW AFD	NX	2P	< 73 mm	795 g	•	•		24 mm	14 mm	16 mm	
FCLAN04	NX 7 GW Lifter	Black Hot Red	2-7	22-78kg	48-174lbs	FDC	FDC GW AFD	NX	2P	< 73 mm	880 g	•	Spare part	Spare part	24 mm	20 mm	26 mm	Adult G1 Screw Kit
FCLAN05	NX 7 GW	Black Hot Red	2-7	22-78kg	48-174lbs	FDC	FDC GW AFD	NX	2P	< 73 mm	765 g	•	Spare part	Spare part	24 mm	10 mm	16 mm	Adult G1 Screw Kit

HERO

CALLING ALL HEROES



TECHNOLOGIEN

NEUE GEOMETRIE

Form 97 mm:

- Die innere Form befindet sich am Rist näher am Fuß
- Der Winkel liegt bei nahezu 45°, wenn er um 1,5 mm nach hinten verschoben wird, und der Fußrücken sinkt um 1 mm ab.
- die Fersentasche liegt tiefer für einen besseren Halt
- die Länge der Sohle wurde um 3 mm (bei Größe 26,5) auf 303 mm verkürzt

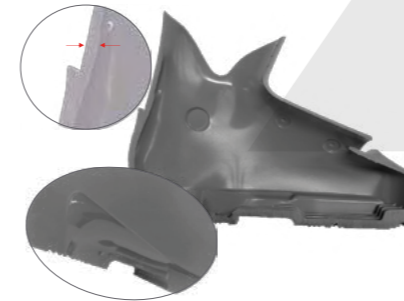
Dadurch verbessert sich die Präzision, die Energieübertragung und die Interaktion des Fußes.



NEUE SCHALENSTRUKTUR

Die Schalenwände sind dicker - um sich denen der Z-Serie anzunähern.

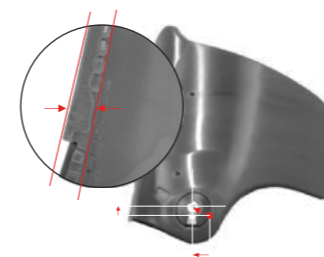
Der untere Teil der Schale wurde verstärkt und das neue Design fördert eine höhere Torsionssteifigkeit.



NEUE SCHAFTSTRUKTUR

Die Oberseite des Schafts wurde neu gestaltet, die Wände sind dicker - Die Drehachse ist wie bei der Z-Serie positioniert.

Der hintere Bereich wurde für einen stärkeren rückwärtigen Halt und mehr Rebound verstärkt.



POWER FLEX INSERT



Dieser Insert ermöglicht eine starke Verbindung zwischen Schale und Schaft in diesem Gelenkbereich und sorgt so für eine bessere Kraftübertragung.

2 Optionen, um den Flex je nach Morphologie, Niveau des Skifahrers oder Schnee- und Temperaturbedingungen einstellen zu können.

- Carbon-Insert (vormontiert): sehr steif
- Insert in PU 53 shD (in der Box): soft

DUAL CORE RACE

Sowohl die HERO WORLD CUP- als auch die HERO-Linie ist mit der DUAL CORE-Technologie ausgestattet.

Das Einspritzen erfolgt über drei Punkte auf der Schale und zwei auf dem Schaft. Dank dieser Technologie lassen sich die Progressivität des Flex, der rückwärtige Halt und der Rebound sehr präzise steuern. Sie ermöglicht außerdem eine sehr effiziente seitliche Übertragung.



CANTING RACE

Das Canting ist das gleiche wie bei der Z-Serie.

- externes Canting (vormontiert): 0,5°
- externes Canting (in der Box): 1°
- festes internes Canting



LIFTER VIBRAM



OPTIONAL - macht HERO-Schuhe beim Gehen bequemer - 3 mm Vibram

SKIBOOTS
RACE



92 mm

HERO WORLD CUP ZC

RBN9240

Color : Meteor Grey

Last : 92

Flex : 150

Sizes : 23,5 - 29,5 (FULL SIZES)

NEW



92 mm

HERO WORLD CUP ZB

RBN9250

Color : Meteor Grey

Last : 92

Flex : 140

Sizes : 22,5 - 29,5 (FULL SIZES)

NEW



92 mm

HERO WORLD CUP ZA

RBN9260

Color : Meteor Grey

Last : 92

Flex : 130

Sizes : 22,5 - 29,5 (FULL SIZES)

NEW



92 mm

HERO WORLD CUP ZA+

RBN9270

Color : Meteor Grey

Last : 92

Flex : 130

Sizes : 22,5 - 28,5 (FULL SIZES)

NEW



92 mm

HERO WORLD CUP ZJ+

RBN9280

Color : Meteor Grey

Last : 92

Flex : 120

Sizes : 22,5 - 28,5 (FULL SIZES)

NEW



92 mm

HERO WORLD CUP Z SOFT+

RBN9300

Color : Meteor Grey

Last : 92

Flex : 110

Sizes : 22,5 - 28,5 (FULL SIZES)

NEW



97 mm

HERO WORLD CUP 140 LV

RBN1010

Color : Meteor Grey

Last : 97

Flex : 140

Sizes : 24 - 29,5

NEW

FULL CUSTOM LINER



100 mm

HERO WORLD CUP 130 MV

RBN1020

Color : Meteor Grey

Last : 130

Flex : 30

Sizes : 24 - 29,5

NEW

FULL CUSTOM LINER



97 mm

HERO WORLD CUP 120 LV

RBN1030

Color : Meteor Grey

Last : 97

Flex : 120

Sizes : 24 - 29,5

NEW

FULL CUSTOM LINER



100 mm

HERO WORLD CUP 110 MV

RBN1050

Color : Meteor Grey

Last : 100

Flex : 110

Sizes : 24 - 29,5

NEW

FULL CUSTOM LINER

SKIBOOTS
RACE JUNIOR



97 mm

HERO WORLD CUP 110 SC

RBN9010

Color : Meteor Grey

Last : 97

Flex : 110

Sizes : 21 - 28,5

NEW

FULL CUSTOM LINER



97 mm

HERO WORLD CUP 90 SC

RBN9050

Color : Meteor Grey

Last : 97

Flex : 90

Sizes : 21 - 28,5

NEW

FULL CUSTOM LINER



97 mm

HERO WORLD CUP 70 SC

RBN9070

Color : Meteor Grey

Last : 97

Flex : 70

Sizes : 21 - 28,5

NEW

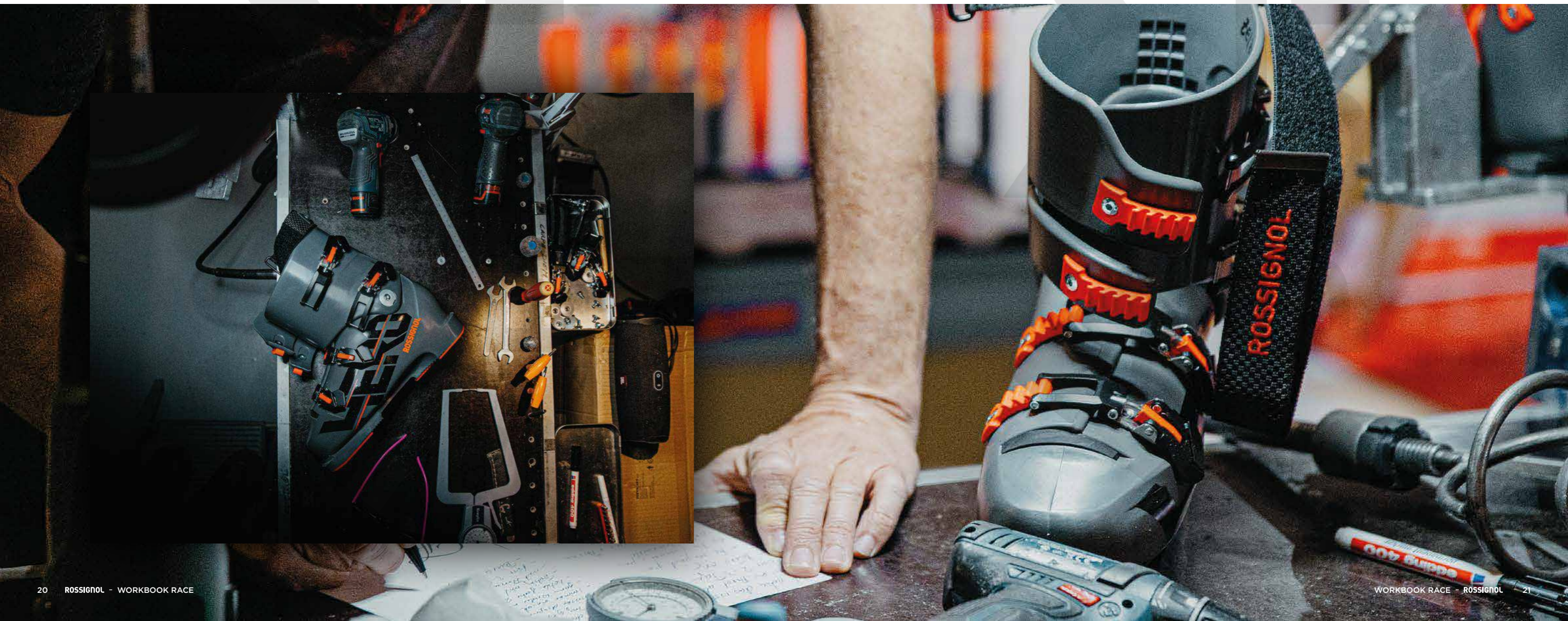
FULL CUSTOM LINER

SKIBOOTS

TECHNICAL CHART

REFERENCE	MODEL	COLOR	MSS SIZES	LAST	FLEX	WEIGHT (1/2 PAIR)	TECHNOLOGY 1	STRUCTURE		
								SHELL MATERIAL	CUFF MATERIAL	STRUCTURE
RACE										
RBN9240	HERO WORLD CUP ZC	METEOR GREY	23.5 - 29.5 (FULL SIZES)	92		2,455	DUAL CORE	POLYETHER	POLYETHER	RACE CANTING
RBN9250	HERO WORLD CUP ZB	METEOR GREY	22.5 - 29.5 (FULL SIZES)	92		2,455	DUAL CORE	POLYETHER	POLYETHER	RACE CANTING
RBN9260	HERO WORLD CUP ZA	METEOR GREY	22.5 - 29.5 (FULL SIZES)	92		2,455	DUAL CORE	POLYETHER	POLYETHER	RACE CANTING
RBN9270	HERO WORLD CUP ZA+	METEOR GREY	22.5 - 28.5 (FULL SIZES)	92+		2,455	DUAL CORE	POLYETHER	POLYETHER	RACE CANTING
RBN9280	HERO WORLD CUP Z+	METEOR GREY	22.5 - 28.5 (FULL SIZES)	92+		2,455	DUAL CORE	POLYETHER	POLYETHER	RACE CANTING
RBN9300	HERO WORLD CUP Z SOFT +	METEOR GREY	22.5 - 28.5 (FULL SIZES)	92+		2,330	DUAL CORE	POLYETHER	POLYETHER	RACE CANTING
RBN1010	HERO WORLD CUP 140 LV	METEOR GREY	24 - 29.5	97	140	2,155	DUAL CORE	POLYETHER	POLYETHER	RACE CANTING
RBN1020	HERO WORLD CUP 130 MV	METEOR GREY	24 - 29.5	100	130	2,131	DUAL CORE	POLYETHER	POLYETHER	RACE CANTING
RBN1030	HERO WORLD CUP 120 LV	METEOR GREY	24 - 29.5	97	120	2,095	DUAL CORE	POLYETHER	POLYETHER	RACE CANTING
RBN1050	HERO WORLD CUP 110 MV	METEOR GREY	24 - 29.5	100	110	2,115	DUAL CORE	POLYURETHANE	POLYURETHANE	RACE CANTING
JUNIOR										
RBN9010	HERO WORLD CUP 110 SC	METEOR GREY	21 - 28.5	97	110	1,930	DUAL CORE	POLYURETHANE	POLYURETHANE	SHORT CUFF
RBN9050	HERO WORLD CUP 90 SC	METEOR GREY	21 - 28.5	97	90	1,915	DUAL CORE	POLYURETHANE	POLYURETHANE	SHORT CUFF
RBN9070	HERO WORLD CUP 70 SC	METEOR GREY	21 - 28.5	97	70	1,815	DUAL CORE	POLYURETHANE	POLYOLEFINE	SHORT CUFF

ADJUSTMENTS	LINER				
	TECHNOLOGY 1	TECHNOLOGY 2	CUSTOMISATION	STRAP	HEEL PIECES
	WORLD CUP RACING FIT			CAM LOCK	
	WORLD CUP RACING FIT			CAM LOCK	
	WORLD CUP RACING FIT			CAM LOCK	
	WORLD CUP RACING FIT			CAM LOCK	
	WORLD CUP RACING FIT			CAM LOCK	
FLEX ADJUSTMENT		ONE PIECE HEEL BOX	FULL CUSTOM	CAM LOCK	OPTIONAL VIBRAM SOLES
FLEX ADJUSTMENT		ONE PIECE HEEL BOX	FULL CUSTOM	CAM LOCK	OPTIONAL VIBRAM SOLES
FLEX ADJUSTMENT		ONE PIECE HEEL BOX	FULL CUSTOM		OPTIONAL VIBRAM SOLES
FLEX ADJUSTMENT		ONE PIECE HEEL BOX	FULL CUSTOM		OPTIONAL VIBRAM SOLES
RACE CANTING - FLEX ADJUSTMENT			FULL CUSTOM		
RACE CANTING - FLEX ADJUSTMENT			FULL CUSTOM		
RACE CANTING - FLEX ADJUSTMENT			FULL CUSTOM		



HELMETS
RACE



GREEN LIGHT/RED
RKNHR01

HERO GIANT CARBON 2.0 FIS

Sizes : XS (53-54 cm), S (55-56 cm), M (57-58cm), L (59-60 cm), XL (61-62cm)	Earpads : 3D Shape
Weight : 530g	Outer shell : Hardshell Carbon
Certification : FIS & CE EN1077 & ASTM 2040	Liner : EPP



BLACK
RKLH102

HERO GIANT IMPACTS FIS WITH CHINGUARD

Sizes : 54-56-58-60-61	Outer shell : Hardshell ABS
Weight : 580g	Liner : EPP
Certification : FIS, CE EN1077 & ASTM 2040	Padding : Washable
Earpads : 3D Shape	Chinguard : Included



WHITE
RKLH101

HERO GIANT IMPACTS FIS

Sizes : 54-56-58-60-61	Outer shell : Hardshell ABS
Weight : 580g	Liner : EPP
Certification : FIS, CE EN1077 & ASTM 2040	Padding : Washable
Earpads : 3D Shape	Chinguard : Compatible



RED
RKLH103



BLUE
RKLH104



BLACK
RKLH105

HERO SLALOM IMPACTS WITH CHINGUARD

Sizes : S/M (52-55) - M/L (55-59) - L/XL (59-63)	Liner : EPP
Weight : 490g	Fit system : R-Fit System
Certification : CE EN1077 & ASTM 2040	Ventilation : Permanent
Earpads : 3D Shape	Chinguard : Included
Outer shell : Hardshell ABS	



WHITE
RKLH106



BLUE
RKLH107

HELMETS
RACE JUNIOR



WHITE
RKLH500

HERO KIDS IMPACTS

Sizes : XS (49-53)	Liner : EPP
Weight : 540g	Fit system : R-Fit System
Certification : CE EN1077 & ASTM 2040	Chinguard : Compatible
Outer shell : Hardshell ABS	



RED
RKLH501



RKLC100

HERO CHINGUARD GREEN LIGHT

Sizes : TU	Weight : 60g
Compatible with HERO SLALOM, HERO GIANT & HERO KIDS	



FEDERICA BRIGNONE (ITA)

GOGGLES

RACE

SONAR

S0 S1 S2

GREEN LIGHT/RED

RKLG100

MAVERICK HERO GREEN LIGHT

Foam : Double with fleece
Strap : Silicone insert
Screen : Double, Toric

S0 S1 S2

RED

RKLG101

S0 S1 S2

BLUE

RKLG102

HERO

Foam : Double with fleece
Strap : Silicone insert
Screen : Single, Cylindrical

S1 S2

GREY

RKLG103

S1 S2

WHITE

RKLG104

ACE HERO

Foam : Single with fleece
Strap : Silicone insert
Screen : Double, Spherical

S0 S1 S2

HOT RED

RKLG500

S0 S1 S2

GREEN

RKLG501

RAFFISH HERO

Foam : Single with fleece
Strap : Silicone insert
Screen : Single, Cylindrical

OTG OVER THE GLASSES

S1 S3

HOT RED

RKMGI01

TORIC HERO

Foam : Single with fleece
Screen : Double, Spherical

POLES

RACE



HERO CAK GREEN LIGHT

RDL1000

Sizes : 115-135/5	Diameter : 16 mm	Weight : 250 g (125 cm)	Type : Kevlar / Aluminium
Grip : Hero	Strap : Hero Velcro	Basket : World Cup & Race - 54 mm	Tip : Carbide



HERO CARBON

RDL1010

Sizes : 115-135/5	Diameter : 12,7 mm	Weight : 260 g (125 cm)	Type : 40% Carbon
Grip : Hero	Strap : Hero Velcro	Basket : Race - 54 mm	Tip : Carbide



HERO GS-SG

RDL1020

Sizes : 115-140/5	Diameter : 18 mm	Weight : 240 g (125 cm)	Type : Aluminium Zicral	
Grip : Hero	Strap : Hero Velcro	Basket : World Cup - 54 mm	Tip : Carbide	Specificity : Triangular profil



HERO SL

RDL1030

Sizes : 115-140/5	Diameter : 18 mm	Weight : 245 g (125 cm)	Type : Aluminium Zicral	
Grip : Hero	Strap : Hero Velcro	Basket : Race - 54 mm	Tip : Carbide	Specificity : Triangular profil

POLES

RACE JUNIOR



HERO GS-SG JR RDL6000			
Sizes : 90-110/5	Diameter : 16 mm	Weight : 180 g (100 cm)	Type : Aluminium Zicral
Grip : World Cup Junior	Strap : Regular Junior	Basket : World Cup - 54 mm	Tip : Carbide



HERO SL JR RDL6010			
Sizes : 90-110/5	Diameter : 16 mm	Weight : 180 g (100 cm)	Type : Aluminium Zicral
Grip : World Cup Junior	Strap : Regular Junior	Basket : Course - 51 mm	Tip : Carbide



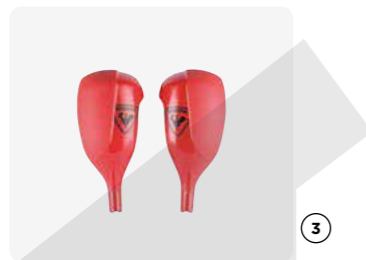
HERO JR RDL6020			
Sizes : 90-110/5	Diameter : 14 mm	Weight : 165 g (100 cm)	Type : Aluminium Dural
Grip : Junior	Strap : Regular Junior	Basket : Junior - 60 mm	Tip : Steel

PROTECTIONS

RACE



①
②



③



④
⑤

Model	Reference	Sizes	Weight	Certificaton	Fabrics	Fit
① HERO LEG PROTECTION SR	RKLP100	M-L	0,60	CE	Polypropylen	Mono density foam & Siliconized strap
② HERO LEG PROTECTION JR	RKLP101	S	0,50	CE	Polypropylen	Mono density foam & Siliconized strap
③ HERO HAND PROTECTION	RKLP102	TU	0,40	CE	Polypropylen	Mono density foam & Siliconized strap
④ HERO FOREARM PROTECTION SR	RKLP103	TU	0,30	CE	Polyamide	Mono density foam & Elastic strap
⑤ HERO FOREARM PROTECTION JR	RKLP104	TU	0,20	CE	Polyamide	Mono density foam & Elastic strap

BACK PROTECTIONS

RACE



FLEXVENT VEST SR RKMP200	
Sizes : S - M - L - XL	Weight : 0,60
Certification : CE	Techno. : Flex'vent
Fabrics : Mesh & Stretch fabrics	
Fit : Zip vest with removable velcro waistbelt	



FLEXVENT VEST SR RKMP400	
Sizes : S - M - L	Weight : 0,55
Certification : CE	Techno. : Flex'vent
Fabrics : Mesh & Stretch fabrics	
Fit : Zip vest with removable velcro waistbelt	



FLEXVENT STRAP SR RKMP201	
Sizes : S - M - L	Weight : 0,55
Certification : CE	Techno. : Flex'vent
Fabrics : Mesh & Stretch fabrics	
Fit : Removable braces	



FLEXVENT VEST JR RKMP500	
Sizes : 10Y - 12Y - 14Y	Weight : 0,40
Certification : CE	Techno. : Flex'vent
Fabrics : Mesh & Stretch fabrics	
Fit : Zip vest with removable velcro waistbelt	



FLEXVENT STRAP JR RKMP501	
Sizes : 8Y - 10Y	Weight : 0,30
Certification : CE	Techno. : Flex'vent
Fabrics : Mesh & Stretch fabrics	
Fit : Removable braces	



FLEXVENT VEST KIDS RED RKMP502	
Sizes : 6Y - 8Y - 10Y	Weight : 0,35
Certification : CE	Techno. : Flex'vent
Fabrics : Mesh & Stretch fabrics	
Fit : Zip vest	



FLEXVENT VEST KIDS AQUA RKMP503	
Sizes : 6Y - 8Y - 10Y	Weight : 0,35
Certification : CE	Techno. : Flex'vent
Fabrics : Mesh & Stretch fabrics	
Fit : Zip vest	

BAGS

HERO



1



2



3



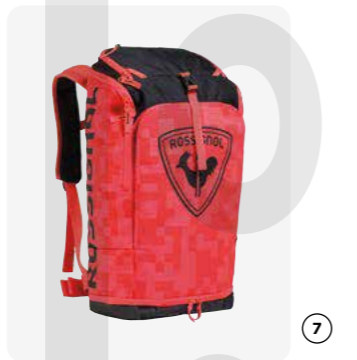
4



5



6



7



8



9



10



11



12



13

Model	Reference	Size	Weight
1 HERO SKI WHEELED 2/3P 210 CM	RKLB107	L2150*W360*H225MM	6.20 kg
2 HERO SKI BAG 2/3P ADJUSTABLE 190/220 CM	RKLB106	L1900/2200*W300*H250MM	1.75 kg
3 HERO SKI BAG 4P 240 CM	RKLB108	L2400*W390*H100MM	4.20 kg
4 HERO JUNIOR SKI BAG 170CM	RKLB105	L1700*W210*H210MM	1.30 kg
5 HERO HEATING ATHLETES BAG GREEN LIGHT 230V	RKLB105	L1700*W210*H210MM	1.30 kg
5 HERO HEATING ATHLETES BAG GREEN LIGHT 120V	RKLB100	L490*W280*H700MM	2.35 kg
6 HERO BOOT PRO	RKLB114	L490*W280*H700MM	2.35 kg
7 HERO COMPACT BOOT BAG	RKLB103	L450*W280*H600MM	1,85 kg
8 HERO DUAL BOOT BAG	RKLB104	L290*W140*H550MM	1,4 kg

Model	Reference	Size	Weight
9 HERO ATHLETES BAG 95 L	RKLB101	L490*W280*H700MM	2.35 kg
10 HERO HEATED BAG 230V	RKLB112	L460*W430*H340MM	1.80 kg
10 HERO HEATED BAG 120V	RKLB113	L460*W430*H340MM	1.80 kg
11 HERO SMALL ATHLETES BAG	RKLB102	L360*W380*H600MM	1.35 kg
12 HERO CABIN BAG	RKLB110	L320*W300*H520MM	2,75 kg
13 HERO EXPLORER BAG	RKLB111	L790*W390*H450MM	4,3 kg

RACE APPAREL

HERO



RACING JKT ADULT XS-S-M-L-XL-XXL
RLLS01A



INNER JKT ADULT XS-S-M-L-XL-XXL
RLLS04A

RACING JKT JUNIOR 8-10-12-14 years
RLLS01J

INNER JKT JUNIOR 8-10-12-14 years
RLLS04J



ONE PIECE ADULT XS-S-M-L-XL-XXL
RLLS07A



RACING SUIT ADULT XS-S-M-L-XL-XXL
RLMS06A

ONE PIECE JUNIOR 12-14 years
RLLS07J

RACING SUIT JUNIOR 12-14 years
RLMS06J



RACING PANT ADULT XS-S-M-L-XL-XXL
RLLS03A



RACING SHORT ADULT XS-S-M-L-XL-XXL
RLLS02A

RACING PANT JUNIOR 12-14 years
RLLS03J

RACING SHORT JUNIOR 12-14 years
RLLS02J

RACE ACCESSORIES

HERO



BLACK 200



SOFT GREY 23Q

HERO POMPON
RLNMH02
• Fabric: 100% Acrylic
• Lining: 100% recycled polyester full polar fleece



BLACK 200

HERO CAP
RLNMH07
• Fabric: 100% Cotton



BLACK 200

HERO TUBE
RLNMH06
• Fabric: 100% Polyester



BLACK 200

HERO RACE LTH IMPR G XS-2XL
RLNMG02

- Fabric: Soft goat skin leather - Neoprene - Stretch fabric
- Waterproofness/breathability: Imp'R membrane
- Insulation: Primaloft® Silver - 100% PCR
- Palm: Soft goat skin leather



BLACK 200

HERO EXPERT LTH IMPR G XS-2XL
RLNMG03

- Fabric: Soft goat skin leather - Neoprene - Stretch fabric
- Waterproofness/breathability: Imp'R membrane
- Insulation: Primaloft® Silver - 100% PCR
- Palm: Soft goat skin leather - Stretch



BLACK 200



ONYX GREY 23N

HERO MASTER IMPR G XS-2XL
RLNMG12

- Fabric: Stretch - Neoprene - Soft polyurethane leather
- Waterproofness/breathability: Imp'R membrane
- Insulation: Primaloft® Silver - 100% PCR
- Palm: Soft goat skin leather - Stretch



BLACK 200



ONYX GREY 23N

HERO MASTER IMPR LOBSTER
RLNMG13

- Fabric: Stretch - Neoprene - Soft polyurethane leather
- Waterproofness/breathability: Imp'R membrane
- Insulation: Primaloft® Silver - 100% PCR
- Palm: Soft goat skin leather - Stretch



BLACK 200



ONYX GREY 23N

JR HERO IMPR G
RLNYG01

- Fabric: Stretch - Polyester Kodra
- Waterproofness/breathability: Imp'rR membrane
- Insulation: Soft Fiberfil - 100% Recycled polyester
- Palm : Soft polyurethane grip - Stretch



BLACK 200



ONYX GREY 23N

JR HERO IMPR M
RLNYG02

- Fabric: Stretch - Polyester Kodra
- Waterproofness/breathability: Imp'rR membrane
- Insulation: Soft Fiberfil - 100% Recycled polyester
- Palm : Soft polyurethane grip - Stretch

COACH CORNER

HERO



HERO ELITE ST TI (KONECT)

		RANPH01	Sidecuts	Radius	Sizes	Weight
SPX 14 KONECT GW B80 BLACK HOT RED	FCLCS02	RRNPH02	123-68-104	11 m	157	3,7
NX 12 KONECT GW B80 BLACK HOT RED	FCLCN03	RRNPH01	123-68-104	12 m	162	3,8
			123-68-104	13 m	157	3,9
			123-68-104	14 m	172	4

FACE LIFT



HERO ELITE LT TI (KONECT)

		RANPL01	Sidecuts	Radius	Sizes	Weight
SPX 14 KONECT GW B80 BLACK HOT RED	FCLCS02	RRNPL02	121-71-101	15 m	167	4,4
NX 12 KONECT GW B80 BLACK HOT RED	FCLCN03	RRNPL01	121-71-101	16 m	172	4,5
			121-71-101	18 m	177	4,6
			121-71-101	19 m	182	4,7

FACE LIFT



97 mm

HERO WORLD CUP 140 LV

RBN1010

Color : Meteor Grey

Last : 97

Flex : 140

Sizes : 24 - 29,5

NEW

FULL CUSTOM LINER



100 mm

HERO WORLD CUP 130 MV

RBN1020

Color : Meteor Grey

Last : 130

Flex : 30

Sizes : 24 - 29,5

NEW

FULL CUSTOM LINER



XXS-XS-S-M-L-XL-XXL
COACH BIB PANT
RLNS08A



S-M-L-XL-XXL
LONG SHELL
RLLS05A

AGE	Weight (lbs) Poids (lbs)	Weight (kg) Poids (kg)	Multi-Event Multi-Evenement	Size (cm) LEARNING Taille (cm) APPRENTIS- SAGE	Size (cm) RACERS CONFIRMED Taille (cm) RACERS CONFIRMES	Bindings Fixations	Boots Chaussures	
U8 AGE 6-7 BIRTH YEAR 2017/2018	40-50	18-23	HERO JUNIOR MULTI-EVENT	110	110	TEAM 4 GW	HERO JR 65	
	50-60	23-27	HERO JUNIOR MULTI-EVENT	110	120	NX 7 GW	HERO JR 65	
	60-70	27-32	HERO JUNIOR MULTI-EVENT	127	134			
	70-80	32-36	HERO JUNIOR MULTI-EVENT	134	141			
U10 - 1 SKI AGE 8-9 BIRTH YEAR 2015/2016	50-60	23-27	HERO JUNIOR MULTI-EVENT	110	130	TEAM 4 GW / NX 7 GW	HERO JR 65	
	60-70	27-32	HERO JUNIOR MULTI-EVENT	110	140	NX 7 GW LITFER		
	70-80	32-36	HERO JUNIOR MULTI-EVENT	127	134			
	80-90	36-41	HERO JUNIOR MULTI-EVENT	134	141			
U10 - 2 SKIS AGE 8-9 BIRTH YEAR 2015/2016	50-60	23-27	GS	126	HERO JUNIOR MULTI-EVENT	NX 7 / NX 7 GW LITFER (SL)	HERO JR 65	
	60-70	27-32	HERO ATHLETE GS PRO (R21 PRO)	126/134	HERO ATHLETE SL PRO (R21 PRO)	NX 7 GW / NX 10 GW SPX 10 GW		
	70-80	32-36	HERO ATHLETE GS PRO (R21 PRO)	134	HERO ATHLETE SL PRO (R21 PRO)			
	80-90	36-41	HERO ATHLETE GS PRO (R21 PRO)	143	HERO ATHLETE SL PRO (R21 PRO)			
U12 AGE 10-11 BIRTH YEAR 2013/2014	60-70	27-32	GS	134	SL	NX 7 GW	HERO JR 65	
	70-80	32-36	HERO ATHLETE GS PRO (R21 PRO)	143	HERO ATHLETE SL PRO (R21 PRO)	NX 7 GW / NX 10 GW	HERO JR 65	
	80-90	36-41	HERO ATHLETE GS PRO (R21 PRO)	150	HERO ATHLETE SL PRO (R21 PRO)			
	90-100	41-45	HERO ATHLETE GS PRO (R21 PRO)	158	HERO ATHLETE SL PRO (R21 PRO)	NX 10 GW / SPX 10 GW	HERO WC 70 SC	
	100-110	45-50	HERO ATHLETE GS PRO (R21 PRO)	164	HERO ATHLETE SL PRO (R21 PRO)	149	HERO WC 90 SC	
	110-120	50-54	HERO ATHLETE GS PRO (R21 PRO)	170	HERO ATHLETE SL PRO (R21 PRO)	150	HERO WC 110 SC / HERO WC Z SOFT+	
U14 AGE 12-13 BIRTH YEAR 2011/2012	70-80	32-36	GS	144	SL	NX 7 GW / NX 10 GW	HERO JR 65	
	80-90	36-41	HERO ATHLETE GS PRO (R21 PRO)	151	HERO ATHLETE SL PRO (R21 PRO)	NX 10 GW / SPX 10 GW	HERO WC 70 SC	
	90-100	41-45	HERO ATHLETE GS PRO (R21 PRO)	158	HERO ATHLETE SL PRO (R21 PRO)			
	100-110	45-50	HERO ATHLETE GS PRO (R21 PRO)	165	HERO ATHLETE SL PRO (R21 PRO)	149	HERO WC 90 SC	
U16 AGE 14-15 BIRTH YEAR 2009/2010	110-120	50-54	HERO ATHLETE GS PRO (R22)	170	HERO ATHLETE SL (R22)	SPX 12 GW (R21 PRO) / SPX 12 Rockerace (R22)	HERO 110 SC / HERO WC Z SOFT+	
	130-150+	59-68+	HERO ATHLETE GS (R22)	182 / 185*	HERO ATHLETE FIS SL (R22) HERO ATHLETE FIS SL FACTORY (R22)	SPX 12 Rockerace	HERO WC Z SOFT+ HERO WC ZJ+	
	100-110	45-50	HERO ATHLETE GS PRO (R21 PRO)	164/171	HERO ATHLETE SL PRO (R21 PRO)	SPX 10 GW / SPX12 GW (R21 PRO) SPX 12 Rockerace (R22)	HERO WC 90 SC HERO WC 110 SC HERO WC Z SOFT+	
	110-120	50-54	HERO ATHLETE GS (R22)	175	HERO ATHLETE SL (R22)	SPX 12 Rockerace	HERO WC Z SOFT+ HERO WC ZJ+	
U18 U21 U30 FIS WOMEN AGE 16 & + BIRTH YEAR U18 (2006/2007) U21 (2003/2004/2005) U30 (1994 to 2002) (Cadet, Junior, Senior)	130-140	59-63,5	HERO ATHLETE FIS GS (R22)	188	HERO ATHLETE FIS SL (R22)	157	SPX 12 / SPX 15 Rockerace	HERO WC Z SOFT+ HERO WC ZJ+
	140-150	63,5-68	HERO ATHLETE FIS GS (R22)	188	HERO ATHLETE FIS SL (R22)	157	SPX 15 / PX 18 WC Rockerace	HERO WC ZA or ZA+
	150-160	68-73	HERO ATHLETE FIS GS (R22)	188	HERO ATHLETE FIS SL (R22)	157	SPX 15 Rockerace	HERO WC Z J+
	160-170+	73-77+	HERO ATHLETE FIS GS (R22)	188	HERO ATHLETE FIS SL (R22)	157	SPX 15 / PX 18 WC Rockerace	HERO WC ZA or ZA+
	100-110	45-50	HERO ATHLETE FIS GS (R22) / "OPTION FOR 1ST YEAR FIS"	188	HERO ATHLETE FIS SL (R22)	157	SPX 15 Rockerace	HERO WC Z J+
	110-120	50-54	HERO ATHLETE FIS GS (R22) / "OPTION FOR 1ST YEAR FIS"	188	HERO ATHLETE FIS SL (R22)	157	SPX 15 / PX 18 WC Rockerace	HERO WC ZA or ZA+
U18 U21 U30 FIS MEN AGE 16 & + BIRTH YEAR U18 (2007/2008) U21 (2004/2005/2006) U30 (1995 to 2003) (Cadet, Junior, Senior)	140-150	63,5-68	HERO ATHLETE FIS GS (R22)	193	HERO ATHLETE FIS SL (R22)	165	SPX 15 / PX 18 WC Rockerace	HERO WC ZB
	150-160	68-73	HERO ATHLETE FIS GS (R22)	193	HERO ATHLETE FIS SL (R22)	165	SPX 15 / PX 18 WC Rockerace	HERO WC ZB
	160-170	73-77	HERO ATHLETE FIS GS (R22)	193	HERO ATHLETE FIS SL (R22)	165	SPX 15 / PX 18 WC Rockerace	HERO WC ZB
	170+	77+	HERO ATHLETE FIS GS (R22)	193	HERO ATHLETE FIS SL (R22)	165	SPX 15 / PX 18 WC Rockerace	HERO WC ZB

ADDITIONAL NOTES / REMARQUES SUPPLEMENTAIRES

*"U10" 2 OPTIONS FOR ATHLETES LOOKING FOR 1 SKI or 2 SKIS (GS & SL)
* Size 185cm could be use for Adultes race, non FIS ! But also for U16 FIS Race
* La taille 185cm peut être utilisé pour des courses Adultes non FIS mais aussi par des U16 en FIS.

**Second Year U16 Boys should consider use of 188 or 193, 30m GS skis based on coaches discretion
**Les coureurs en deuxième année U16 devraient considérer les tailles 188 ou 193 (ski de GS avec rayon de 30m) à la discrétion de leur entraîneur

FIS Rules > www.fis-ski.com



ROSSIGNOL

AMD SPORTS

SKIS ROSSIGNOL S.A.S.
Société par Actions Simplifiée
Vereinfachte Aktiengesellschaft mit einem Stammkapital von 71.746.248 €
Sitz der Gesellschaft: 98 rue Louis BARRAN - 38430 ST JEAN DE MOIRANS (France)
056 502 958 RCS Grenoble
Rossignol behält sich das Recht vor, die in diesem Dokument aufgeführten Modelle ohne Vorankündigung zu ändern.

© **Photos** : Agence Zoom, Florian Monot, Louis Garnier